

# PuR 2022: Naruby – Kostýmy

Letošní tábor je umístěn do vymyšleného fantasy světa, obývaného různými rasami. Ty se odlišují zejména stavbou svých uší a hustotou vousů. Oblečení ale nosí všichni stejné – košile bez límečků, kabátce, vesty, opasky a pláště. Jak by tedy měl finální kostým vypadat?

## Rasy

Všechny děti si mohou ještě před táborem vybrat, kterou z nich budou hrát. Pojedou za lidi, elfy, trpaslíky, nebo lesní tvory? Kostýmové prvky, které je rozlišují jsou:

- **LIDÉ: kulaté uši a bez dlouhých vousů**



- **ELFOVÉ: špičaté uši a bez vousů** (nositelné koupené elfí uši - 1, případně vyráběné na táboře z vlastní zdravotní lepící pásky - 2)



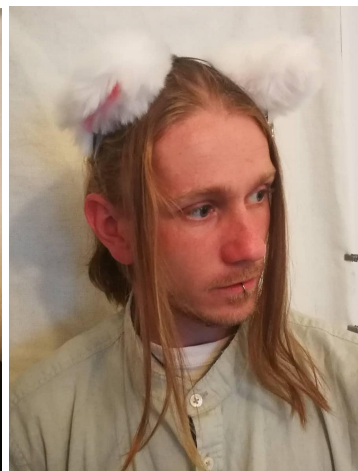
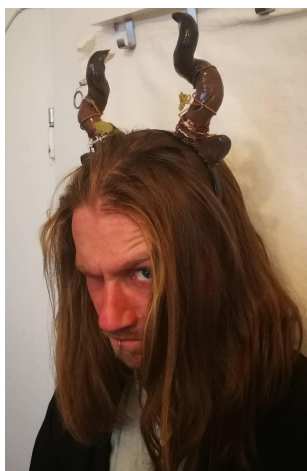
1

2

2

viz <https://www.imago.cz/masky-usi> | [urban trend - uši](#)

- **LESNÍ TVOROVÉ: zvířecí uši** (kočičí / vlčí uši či rohy upnuté na čelence)

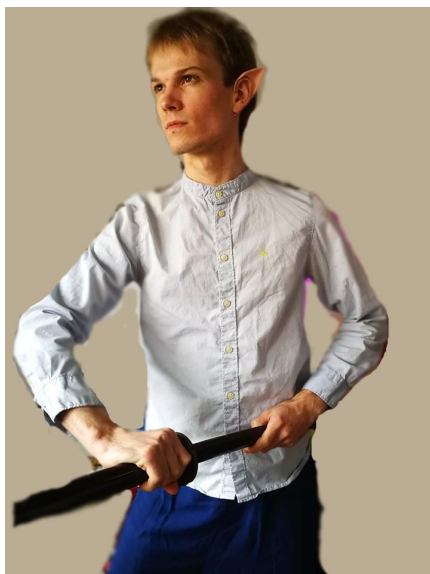


- **TRPASLÍCI: kulaté uši a husté dlouhé vousy** (koupené, vyrobené z umělé paruky či spletené z bavlny / příze)



## Oděv a doplňky

Hlavním dílem kostýmu je jednobarevná a nevzorovaná košile s dlouhým rukávem bez límečku. Stačí tedy jednu / případně dvě klasické (klidně oversized dospělácké) košile zakoupit v second-handu, límeček jim ustříhnout a případně zapošít, aby se netřepil.



Na tuto základní košili můžete pořídit i jednu větší (over-oversized) a jiné barvy, které límeček můžete i nemusíte nechat. (1) Ideálně můžete košili zkrátit rukávy na kratší, či je úplně odstříhnout a vytvořit tak vestu, falešný pseudo-doublet či kabátec. Pokud se vám podaří v second-handu najít staré dekorativní sáčko, můžete použít i to (2).



1



2



2

Kalhoty pak budete potřebovat jednobarevné / orientálně vzorované (ideálně z lehčího materiálu). Mohou být klidně široké s nízkým sedem, tzv. aladinky. Nejvhodnější budou z nějaké prodyšnější látky, aby v nich nebylo příliš vedro.

Pokud byste do kostýmu rádi přidali místo kalhot / ke kalhotám i sukni dejte si pozor aby byla dostatečně široká, tak aby se v ní dalo běhat po lese. Případně můžete zakoupit košili extra velkou a přepásat ji jako delší tuniku.



viz <https://malytibet.cz/odevy/kalhoty/> | <https://www.imago.cz/kostymy-kalhoty>

Zbytek doplňků a oblečení je inspirován **středověkem**, **renesancí**, **pirátským barokem** a různými **fantasy** světy: **Středozem** - Pán Prstenů, Hobit; **Země Nezemě** - Petr Pan; **Narnie**. Můžete tedy dětem přibalit i **měšce**, **brašny**, kožené / koženkové **pásy** s ozdobnou přezkou, **nátepníky**, **korzety**, **přívěsky** apod.



Základní kostýmové části se hodí mít i třeba dvakrát, aby se mohli střídat a nemuseli se tolik prát. 😊